

DEPORTES

> CICLISMO / Vuelta a Cantabria



Un momento de la presentación de la prueba en pleno centro de Santander. / JOAQUÍN GÓMEZ SASTRE

Una edición a ritmo de música

La Plaza Porticada acogió en la tarde de ayer la presentación oficial de la nueva edición de la Vuelta a Cantabria / Los 24 equipos participantes desfilaron por el escenario instalado en la plaza santanderina

DANI GONZÁLEZ / Santander
La Plaza Porticada de Santander era ayer un hervidero de nervios y operarios desde primera hora de la tarde. Y es que era mucho el trabajo por hacer para que la intensa presentación de la Vuelta a Cantabria que se iba a llevar a cabo tan solo unas horas después

resultara todo un éxito. Pruebas de sonido, trasiego de operarios, directores, miembros de la organización, aficionados, curiosos y amantes de la música, caminaban y caminaban esperando a que se diera el pistoletazo de salida a la presentación.

La música instrumental sirvió

para inaugurar la ronda por etapas organizada por Sportpublic y la Asociación Deportiva Faustino Cueli con el patrocinio de EL MUNDO CANTABRIA que recorrerá la región desde hoy hasta el próximo domingo, que se dará por terminada la competición.

Y a partir de ese momento co-

menzó la parte estrictamente deportiva. Cada uno de los 24 equipos presentes (Camargo Ferroatlántica, Trasmiera Fuji, Cueva de El Soplao, Ciudad de Oviedo, Construcciones Paulino, CAI, Benicassim, Bidelan, Koplad, Naturgas Energía, Seguros Bilbao, Opel Ibaigane, Cafés Baqué, Azysa, Telco, Lizarte, Extremadura Spiuk, Alcogetge, ECP, Cidade de Lugo, Lokomotiv, Crédito Agrícola, Sud Gascoig y selección argentina), con sus ciclistas, directores deportivos, técnicos, masajistas y mecánicos, fueron pasando por el escenario mientras iban siendo presentados por el speaker seleccionado por la organización.

Poco después fue el turno de la explicación pormenorizada de cada una de las tres etapas de las que constará la vuelta. Más de 400 serán los kilómetros que recorrerán los 144 participantes en esta edición de la Vuelta a Cantabria Gran Premio EL MUNDO CANTABRIA, que tendrá presencia en los ayuntamientos de Santander, Reocín, Ramales de la Victoria, Ribamontán al Monte y Torrelavega.

La montaña no será la nota característica de esta ronda, aunque sí puede ser definitiva para el devenir de la carrera ya que seleccionará a los mejores, a los grandes candidatos para vestir el jersey de líder en la meta de la santanderina avenida del Stadium, lugar donde se ubicará la meta, el domingo, de la tercera y última etapa.

Pero no será ese el único premio que pondrá en juego la organización, ya que también habrá las clasificaciones habituales en este tipo de pruebas de más de un día, como la montaña, la regularidad, clasificación por equipos, metas volantes, sprints especiales, combinada, mejor cánta-

bro, mejor sub 23, mejor extranjero, mejor español, el más combativo o el ciclista más elegante de la cita cántabra.

Clausura

Una vez que Domingo Agudo, presidente de Sportpublic, explicó los detalles más importantes de la vuelta los actos, la música de Descarga en 7 cerró de pre-



CEREMONIA

Otra forma de recibir a los participantes

Dentro de los actos de presentación programados por Sportpublic y la Asociación Deportiva Faustino Cueli para la presentación que se celebró ayer de la Vuelta a Cantabria en la Plaza Porticada de Santander, destacó la actuación de Descarga en 7, que enmarcó la llegada tanto de los equipos, como de directores y técnicos, que fueron pasando por el escenario colocado a tal efecto. Y poco después, cuando ya los directores deportivos habían reagrupado a sus ciclistas tras la pertinente foto de rigor, la banda volvió a cerrar con su música los actos de presentación de esta nueva edición de la Vuelta a Cantabria Gran Premio El Mundo Cantabria.

sentación de una edición que año a año se va situando en las agendas y los calendarios de los directores más importantes de la categoría élite y sub 23 y que demuestra una vez más el nivel organizativo de una comunidad autónoma que este año ha organizado citas tan importantes como los campeonatos de España en ruta de la Federación Española de Ciclismo.

Gran premio
EL MUNDO CANTABRIA

Organiza
SPORTPUBLIC
www.sportpublic.com

A.D. Faustino Cueli

Vuelta a Cantabria '09

11, 12 y 13 de Septiembre de 2009
www.vuellacantabria.es

Trofeo
GOBIERNO de CANTABRIA
CONSEJERÍA DE CULTURA, TURISMO Y DEPORTE

AYUNTAMIENTO DE SANTANDER

AYUNTAMIENTO DE RAMALES DE LA VICTORIA

AYUNTAMIENTO DE TORRELAVEGA

AYUNTAMIENTO DE RIBAMONTÁN AL MONTE

AYUNTAMIENTO DE REOCÍN

> CICLISMO / Vuelta a Cantabria



Ibon Zugasti, ganador del año pasado. / JOAQUÍN GÓMEZ SASTRE

La tensión de la primera etapa

Con salida en Santander y meta en Ramales de la Victoria, el primer examen puede ser decisivo para el devenir de la ronda

DANI GONZÁLEZ / Santander
Será el primer examen para los 144 corredores que a las 13.30 horas de hoy tomen la salida en Santander para horas más tardes cruzar la meta en Ramales de la Victoria. Una etapa habitual en Cantabria. Rompepiernas, sin demasiado desnivel, pero con el suficiente como para seleccionar desde el primer día a los ciclistas que pueden decir algo en esta Vuelta a Cantabria Gran Premio EL MUNDO CANTABRIA.

Como ya ocurrió en la edición del año pasado en la que Ibon Zugasti (Azysa) se posicionó como gran candidato al triunfo final en la Vuelta tras la etapa que partió de Gibaja y que también terminó en Ramales, el primer examen será decisivo. Los equipos deberán colocar a sus jefes de fila en los puestos de delante si no quieren verse sorprendidos en el Alto de la Cruz (segunda categoría), situado en el kilómetro 96, a unos 35 de meta, para después superar con problema la segunda dificultad orográfica de la jornada; un repecho que, aunque no es puntuable puede dar algún susto a aquel equipo que pueda controlar la carrera. Asimismo, será el lugar que decida el triunfo parcial, ya que un buen ataque podrá verse favorecido durante el pequeño descenso que desembocará en Ramales de la Victoria. Allí, la llegada está prevista en torno a las 16.35 horas, según el horario más rápido previsto por la empresa organizadora.

Y la segunda etapa será completamente inversa a la segunda. 149 kilómetros separarán la salida en Torrelavega de la llegada en Villaverde de Pontones. Y será diferente por dos motivos. El primero porque los equipos habrán descargado los nervios con los que se han desplazado a Cantabria. Y el se-



El público, durante la presentación. / J. G. SASTRE

gundo porque el Alto de Hijas (tercera categoría) y el más complicado del día estará en el kilómetro 13,5. Quizá demasiado lejos de la meta, pero aún así puede que haya selección.

La tercera y última etapa, que cerrará esta edición de la Vuelta a Cantabria, no será un paseo para el hipotético líder. Tendrá dos puertos de tercera en apenas cien kilómetros que servirán tanto para angustiar al líder como para seleccionar a los posibles ganadores de la preciada última etapa, que terminará en Santander, en domingo y en un entorno en el que se espera mucho público. Será en la Avenida del Stadium.

> TELEVISIÓN

Aquí TV seguirá pormenorizadamente la ronda cántabra

Aquí Televisión retransmitió ayer en directo la ceremonia inaugural de la Vuelta a Cantabria y durante este fin de semana seguirá pormenorizadamente las evoluciones de los ciclistas durante el intenso fin de semana que, a lo largo de tres días, pondrá en juego el maillot amarillo que distingue al vencedor de la prueba.

> OFICINA

La Porticada será el centro neurálgico de la organización

La oficina permanente estará instalada en la Plaza Porticada durante todo el fin de semana. Ya ayer comenzó su actividad con la reunión de directores, la formalización de la documentación y la presentación de los 24 equipos que participan en esta edición de 2009.

> CAMBIOS

La segunda etapa partirá del pabellón Vicente Trueba

La segunda etapa de la Vuelta a Cantabria, que partirá mañana de Torrelavega, ha modificado la salida. En un principio se había establecido en el entorno del Ayuntamiento, pero tras una reunión entre la organización y la Policía Local al final se ha decidido trasladarla a la Avenida de la Constitución, al lado del Vicente Trueba.

Seis puertos en sólo tres días

> **La montaña, protagonista.** La dificultad montañosa estará presente en cada una de las tres etapas de las que consta la Vuelta a Cantabria. Serán seis los puertos a superar: Alto de Ajo, Alto de La Cruz, Alto de Hijas, Alto de San Martín, La Hayuela y Alto de Ubiarco.

> **Más de 400 kilómetros.** Los corredores participantes deberán superar un total de 429 kilómetros divididos en tres etapas: 131 en la primera y 149 en la segunda y tercera, respectivamente.

> **Salida y meta en Santander.** La capital de Cantabria volverá a ser protagonista en la ronda cántabra, ya que allí se ubicará la salida de la primera etapa y la meta de la última.

Gran premio

EL MUNDO CANTABRIA

Organiza

SPORTPUBLIC

www.sportpublic.com

A.D. Faustino Cueli

Vuelta a Cantabria '09

11, 12 y 13 de Septiembre de 2009

www.vueltacantabria.com

Trofeo

GOBIERNO de CANTABRIA

CONSEJERÍA DE CULTURA, TURISMO Y DEPORTE

AYUNTAMIENTO DE SANTANDER

AYUNTAMIENTO DE RAMALES DE LA VICTORIA

AYUNTAMIENTO DE TORRELAVEGA

AYUNTAMIENTO DE RIBAMONTÁN AL MONTE

AYUNTAMIENTO DE REOCÍN

ecc viviendas

Salami

Dromedario

COPSESA

Teka

SANTANDER 2016

SOLVAY

aspro

CULI

ROCACERO

MAGLIA SPORT

Cantabria Infinita

DEPORTES

> CICLISMO / Vuelta a Cantabria

A buscar la gloria en casa

El Camargo Ferroatlántica, el Trasmiera Fuji y el Cueva de El Soplao serán los tres equipos que representarán a Cantabria en la competición

DANI GONZÁLEZ / Santander
La Vuelta a Cantabria incluye este año a cuatro escuadras extranjeras que darán a la carrera ese halo de competición internacional que necesita cualquier carrera ciclista. Al final serán 24 los equipos inscritos en la ronda (con seis corredores cada uno), de los cuales tres serán cántabros, y todos ellos con algún componente entre sus filas con opciones tanto en la clasificación general final, como en las clasificaciones menores o parciales.

Serán el Camargo Ferroatlántica, el Cueva de El Soplao y el Fuji Trasmiera los que pongan de relieve el estado de la siempre boyante cantera cántabra. La mayoría de sus integrantes conocen a la perfección las carreteras por las que discurrirá la competición (no en vano, entrenan en ellas habitualmente) y disfrutarán del apoyo de sus familiares y amigos durante la ronda. Además, al correr en casa, evitarán tener que desplazarse al hotel una vez terminada la competición, una gran ventaja en un deporte en el que los hoteles se han convertido en segundas residencias y que los corredores ven casi como una prolongación de la carretera.

El Camargo Ferroatlántica, dirigido por Alejandro González, tendrá a David Gutiérrez, corredor élite considerado como uno de los grandes de su categoría, como jefe de filas. El pasado año a punto estuvo de dar el susto al gran dominador y ganador de la Vuelta a Cantabria, Ibon Zugasti (Azysa),

aunque al final fue el navarro el que se llevó el gato al agua y el que acabó la carrera como líder. Gutiérrez ocupó el tercer cajón del podio, por detrás del citado Zugasti y de Gorka Amuriza, que fue segundo. Este año el cántabro quiere lucirse para sumar puntos en su lucha por dar el salto al profesionalismo.

Por su parte, en el Cueva de El Soplao, dirigido por Juan González, habrá reparto de papeles. Daniel Becerra, Eloy Carral, Jesús Ezquerro, Alberto González,

David Gutiérrez, del Camargo Ferroatlántica, fue tercero en la edición del año pasado

Marcos Miguel Vivas y Juan Carlos Rienda serán los encargados de dejar el nombre de su patrocinador lo más alto posible, tal y como ha venido sucediendo a lo largo de la presente temporada en las competiciones más importantes, tanto a nivel nacional como regional, de la categoría élite y sub 23.

El Cueva de El Soplao, es la formación que recogió el testigo de los equipos filiales de la ONCE (Würth ONCE) y del Liberty (Würth Liberty), que dirigía Manolo Saiz. Pero con la desaparición del conjunto matriz el equipo se reconvirtió adoptando la denominación que luce ahora en sus maillots.

Y el último de la lista, aunque no



Los equipos cántabros esperan tener un gran protagonismo durante este fin de semana. /JOAQUÍN GÓMEZ SASTRE

por ello menos importante, es el Trasmiera Fuji, que a su vez es el filial del Fuji Servetto, que en estos momentos está disputando la Vuelta a España con gran presencia tanto en las escapadas de cada día como en las clasificaciones menores. Los nuevos patrocinadores sus-

tituyen a los que vistieron el año pasado y que eran Noja y Canals.

Su director, Miguel Ángel Balador, será el encargado de llevar a los corredores elegidos (Johnnie Walker, Víctor Gabriel Gómez, José Antonio Díez Arriola, Isaac Suárez, Matías Mantilla y Daniel

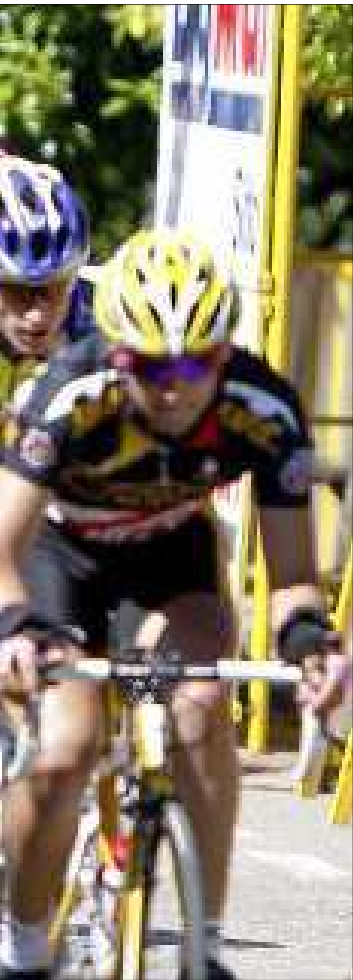
Campos) a los mejores triunfos. También esta temporada han tenido reconocimiento en las pruebas más importantes del calendario nacional e internacional y alguno de los que hoy tomarán la salida podrían estar en profesionales en muy pocos meses.

MAÑANA

No es sólo estar a la última de la actualidad de la vivienda en nuestra región y nuestro país. No es sólo que cuente con la garantía de información de calidad de EL MUNDO. No es ver la casa de los famosos por dentro o tener una completa oferta inmobiliaria de Cantabria. Ya quieras comprar, vender o estar informado de todo, tu suplemento es HOY VIVIENDA; los sábados con EL MUNDO CANTABRIA.

hoy vivienda

> CICLISMO / Vuelta a Cantabria



Vuelta a Cantabria 09

Durante este fin de semana veintiún equipos lucharán en la Vuelta a Cantabria. Con más de 400 kilómetros, la carrera será una dura prueba para las jóvenes promesas del ciclismo



PERFILES DE ETAPA

■ 1ª Etapa: Santander-Ramales de la Victoria (131,1Km) **11 sept.**



■ 2ª Etapa: Torrelavega-Vilaverde de Pontones (149,6 Km) **12 sept.**



LOS EQUIPOS

- España**
- Camargo-Ferroatlántica (Cantabria)
 - Trasmiera Fuji (Cantabria)
 - Cueva del Soplao (Cantabria)
 - Ciudad de Oviedo (Asturias)
 - Construcciones Paulino (Asturias)
 - CAI (Aragón)
 - Benicassim-FIB-LUK (C. Valenciana)
 - Bidelan-Kiroigi (País Vasco)
 - Koplad-Uni2 (País Vasco)
 - Naturgas Energia (País Vasco)
 - Azysa-Conor WRC (Navarra)
 - Telco-Intercons (Navarra)
 - Lizarte (Navarra)
 - Extremadura-Spiuk (Extremadura)
 - Alcogetge (Cataluña)
 - ECP (Cataluña)
 - Ciudad de Lugo-Artesanía G. (Galicia)
- Rusia**
- Lokomotiv
- Argentina**
- Sel. Argentina
- Portugal**
- Crédito agrícola
- Francia**
- Sud Gascoig

■ 3ª Etapa: Puente de S. Miguel-Santander (149,8 Km) **13 sept.**



FUENTE: Elaboración propia

JAVC / EL MUNDO CANTABRIA

Veinte equipos españoles y otras cuatro formaciones internacionales

La Vuelta a Cantabria reunirá a 144 corredores repartidos en 24 equipos en la que será la primera edición en la que esta prueba élite y sub 23 cuente con representación internacional, fruto del fuer-

te crecimiento que ha experimentado la ronda en los dos últimos años. Dentro de esta vocación de crecimiento, que ha incluido también el cambio de fechas de la prueba, la edición de 2009, con salida

y meta final en Santander, promete un intenso espectáculo gracias, entre otros, a los rusos del Lokomotiv, un equipo que nunca pasa desapercibido cuando compite en las carreteras españolas.

IV RALLY COCHES CLASICOS

Gran Premio Ayto. de Medio Cudeyo

SOLARES

EL MUNDO CANTABRIA



AYUNTAMIENTO DE MEDIO CUDEYO

Copa de Clásicos de las Escuderías 2009

Trofeo Villas y Valles



Organiza ESCUDERIA TURBO



Colabora ESCUDERIA SCRATCH



DIA 12 DE SEPTIEMBRE A PARTIR DE LAS 2 DE LA TARDE